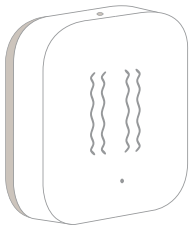


Aqara



Czujnik wibracji

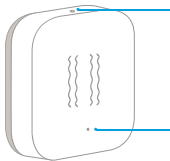
Instrukcja obsługi

Informacje o produkcie

Czujnik wibracji Aqara jest to wysokiej czułości czujnik drgań lub ruchu przedmiotów. Współpracuje z innymi urządzeniami z serii Aqara Smart Home co pozwala na zautomatyzowanie domu.

*Do prawidłowego działania potrzebna jest bramka Aqara Hub

*Urządzenie przeznaczone do pracy wewnątrz budynku



Przycisk Reset

- Przytrzymaj przycisk 5s aby ponownie połączyć się z aplikacją
- Naciśnij raz aby sprawdzić połączenie

Dioda LED

Szybka instalacja

1. Dodaj bramkę Aqara hub do aplikacji Mi home/ Aqara home.

2. Otwórz aplikację Mi home/ Aqara home, następnie wybierz zakładkę „Dom”, gdzie znajdziesz przycisk „+”, który służy do dodawania urządzeń. Następnie wyszukaj kostkę i dodaj ją.

* Jeśli połączenie nie powiedzie się, przybliż urządzenie bliżej bramki

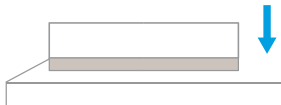
Test połączenia

Naciśnij przycisk RESET, jeśli HUB wyda sygnał dźwiękowy, oznacza to, że czujnik posiada z nim stabilne połączenie.

* Unikaj metalowych powierzchni, aby nie zakłócić sygnału

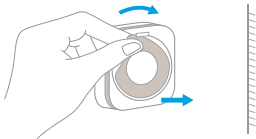
Montaż

Opcja 1: Połóż czujnik na dolnym przedmiocie



Opcja 2: Odklej folię zabezpieczającą i przyklej czujnik do danego przedmiotu

*Upewnij się że powierzchnia jest czysta i sucha



Specyfikacja

Model: DJT11LM

Wymiary: 36x36x9 mm

Transmisja bezprzewodowa: ZigBee

Zasilanie: Bateria CR2032

Temperatura pracy: -10° do 50°C

Wilgotność pracy: 0% - 95% RH



Nazwa i adres producenta

Lumi United Technology Co., Ltd.

Address: Pokój 801-804, Budynek 1, Chongwen Park, Nanshan iPark, No. 3370, Liuxian Avenue, Fuguang Community, Taoyuan Residential District, Nanshan District, Shenzhen, Chiny www.aqara.com/support support@aqara.com

Niniejszym [Lumi United Technology Co., Ltd] oświadcza, że urządzenie radiowe typu [DJT11LM] jest zgodne z dyrektywą 2014/53/UE. Informacje dotyczące akumulatora i znak CE na opakowaniu dotyczą produktu i akumulatora. Pełny tekst deklaracji zgodności UE jest dostępny pod następującym adresem internetowym: <https://www.aqara.com/DoC/>

Informacje dotyczące utylizacji i recyklingu WEEE



Wszystkie produkty oznaczone tym symbolem są zużytym sprzętem elektrycznym i elektronicznym (WEEE zgodnie z dyrektywą 2012/19/UE), którego nie należy mieszać z niesortowanymi odpadami domowymi. Zamiast tego należy chronić zdrowie ludzkie i środowisko, przekazując zużyty sprzęt do wyznaczonego przez rząd lub władze lokalne punktu zbiórki zajmującego się recyklingiem zużytego sprzętu elektrycznego i elektronicznego. Prawidłowa utylizacja i recykling pomogą

zapobiec potencjalnym negatywnym konsekwencjom dla środowiska i zdrowia ludzkiego. Aby uzyskać więcej informacji na temat lokalizacji oraz warunków korzystania z takich punktów zbiórki, należy skontaktować się z instalatorem lub lokalnymi władzami.

Importer Polska:

BATNA SP. Z O.O.

ul. 1 Maja 23, 42-200 Częstochowa

www.batna24.com